

Bollinger Band | آموزش باندهای بولینگر

و انولوپ این است که انولوپ با درصد ثابتی از بالا و پایین با باندهای بولینگر ، میانگین متحرک هستند . تفاوت میان (envelop) همانند اندیکاتور انولوپ باندهای بولینگر روی سطوح انحراف معیار ، از بالا و پایین با میانگین متحرک فاصله دارند . چون که انحراف معیار ، مقیاسی برای سنجش پویایی باندهای بولینگر میانگین متحرک فاصله دارند ، اما بازار است ، باندها خود به خود تنظیم می شوند ، طی دوره نوسانی فاصله شان زیاد و در دوره های آرامتر ، فاصله شان کم می شود .

معمولاً روی نمودار قیمت نشان داده می شوند ، اما می توان آنها را در پنجره ای جداگانه نیز نشان داد . موارد زیر مربوط به باندهایی است که روی نمودار قیمت باندهای بولینگر نشان داده می شوند .

این است باندهای بولینگر بدین گونه است که قیمت تمایل دارد در باندهای بالایی یا پایینی بماند . ویژگی خاص باندهای بولینگر همچون میانگین متحرک انولوپ ، تفسیر پایه ای که فاصله میان باندهای بسته به نوسان قیمت ها تغییر می کند . طی دوره هایی که قیمت به شدت نوسانی می شود (برای نمونه دوره هایی که پویایی بالایی دارند) ، باندها برای اینکه فضای بیشتری را به قیمت اختصاص دهند ، فاصله بیشتری می گیرند . اما طی دوره هایی که قیمت بدون نوسان است (برای نمونه هنگامی که پویایی پایین است) ، باندها تنگتر می شوند تا بتوانند قیمت را در بر بگیرند .

: بولینگر ویژگی باندهای بولینگر را اینگونه بیان می کند

1. دگرگونی های تند در قیمت ، بیشتر پس از تنگ شدن باندها رخ می دهند ، چرا که پویایی بازار کاهش میابد ، ۱ .
2. هنگامی که قیمت ها از باند بیرون می روند ، نشانگر این است که روند کنونی ادامه پیدا خواهد کرد ، ۲ .
3. سقف و کف هایی که بیرون از باند ایجاد شده و پس از سقف و کف هایی پدید آمده باشند که درون باند رخ داده اند ، نشان دهنده بازگشت روند هستند ، ۳ .
4. حرکتی که از یک باند آغاز می شود ، معمولاً تا انتهای باند دیگر ادامه میابد . این نکته در تعیین هدف حرکت قیمت ، سودمند است ، ۴ .

: باندهای بولینگر از سه باند درست شده اند

1. باند میانی یک میانگین متحرک ساده است ، ۱ .
2. باند بالایی مانند باند میانی است ، اما به اندازه عدد انحراف معیار جا به جا شده است ، ۲ .
3. باند پایینی نیز میانگین متحرکی است که با همان میزان انحراف معیار به طرف پایین جابه جاشده است ، ۳ .

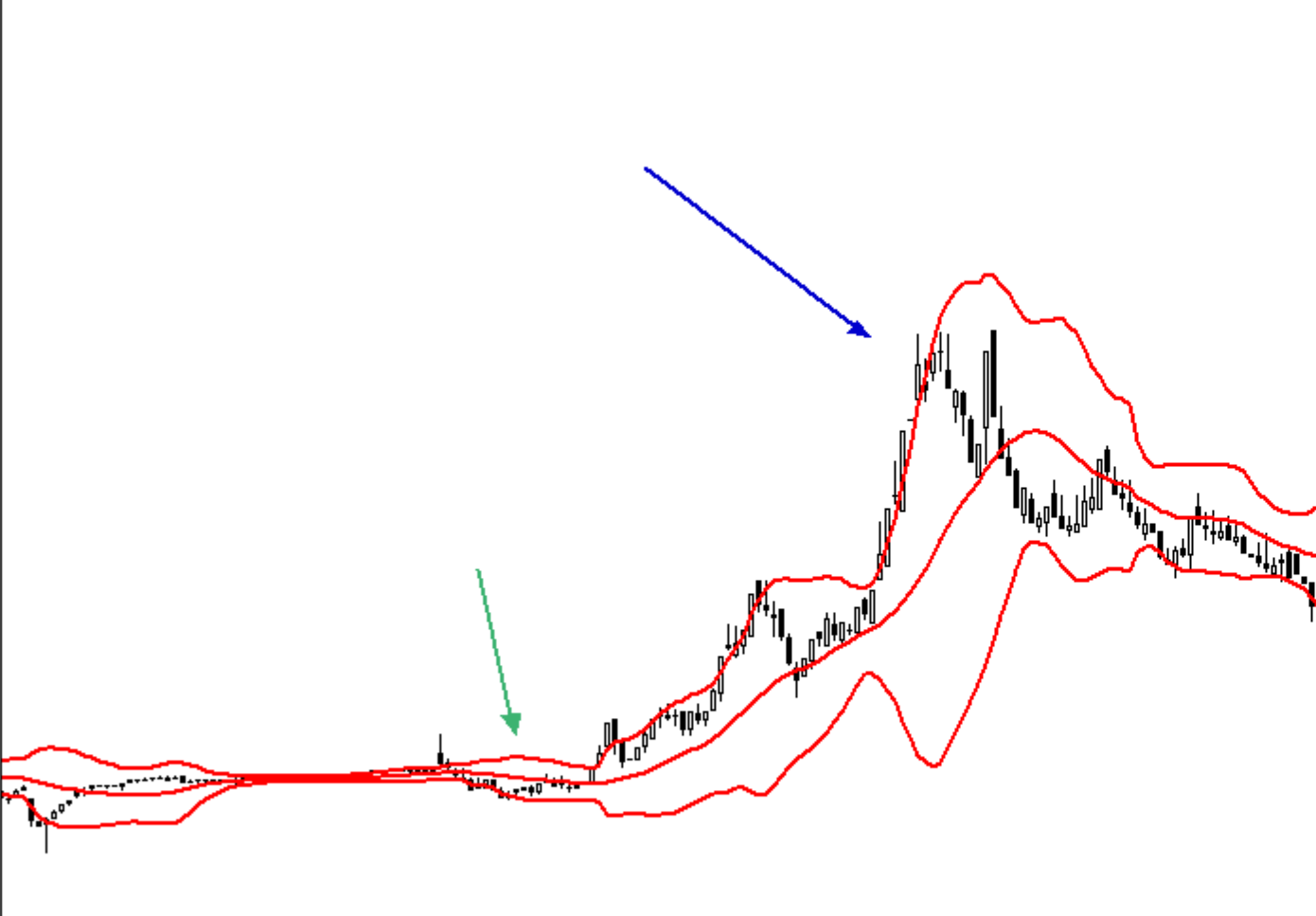
آقای بولینگر پیشنهاد می کند که تعداد دوره های میانگین های متحرک را ۲۰ بگذاریم و آن را به روش ساده به دست آوریم . او همچنین دریافته است که میانگین متحرک هایی که کمتر از ۱۰ دوره دارند ، خوب کار نمی کنند . باند ها بر اساس فرمول های زیر محاسبه می شوند :

(SMA) – باند میانی = ۲۰ روز میانگین متحرک ساده

(انحراف روز استاندارد قیمت * ۲ - 20) + SMA – باند بالایی = ۲۰ روز

(انحراف روز استاندارد قیمت * ۲ - 20) - SMA – باند پایینی = ۲۰ روز

خودرو,Weekly 2690 2820 2589 2792



ShamsiDate 0.5 Copyright 1999 - 2011, Tadbir Pardaz

1387.01.11	1387.06.10	1387.10.01	1388.01.23	1388.10.06	1389.01.29	1389.05.17	1389.09.07	1390.02.04	1390.06.06	1390.10.11
30 Mar 2008	31 Aug 2008	21 Dec 2008	12 Apr 2009	27 Dec 2009	18 Apr 2010	8 Aug 2010	28 Nov 2010	24 Apr 2011	28 Aug 2011	1 Jan 2012

ecosam.com

به فلش سبز دقت کنید ، قیمت در این محدوده بدون نوسان بوده است و باندهای بولینگر تنگ شده اند و این اتفاق نشان از آماده شدن قیمت برای رشد دارد

. به فلش آبی دقت کنید ، در اینجا باندهای بولینگر خیلی از هم باز شده اند و نشان از آماده شدن قیمت برای تغییر روند دارد



abcBourse.ir



@abcBourse_ir

مرجع آموزش بورس



باز نشر :